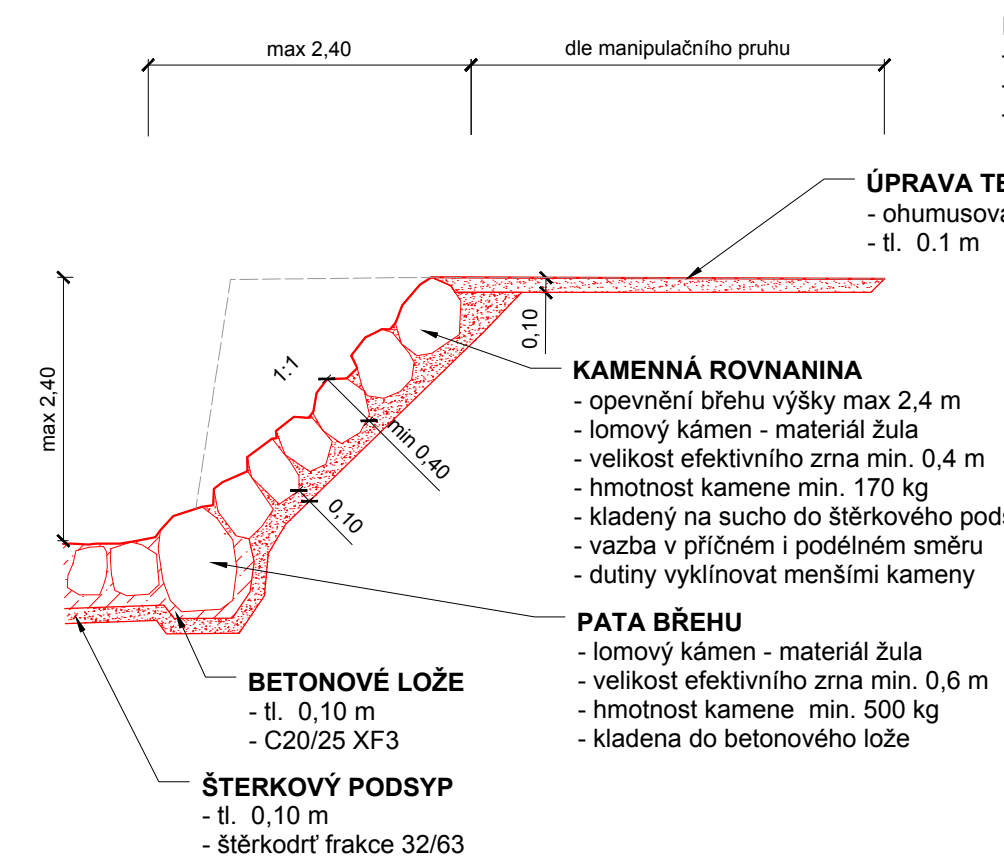
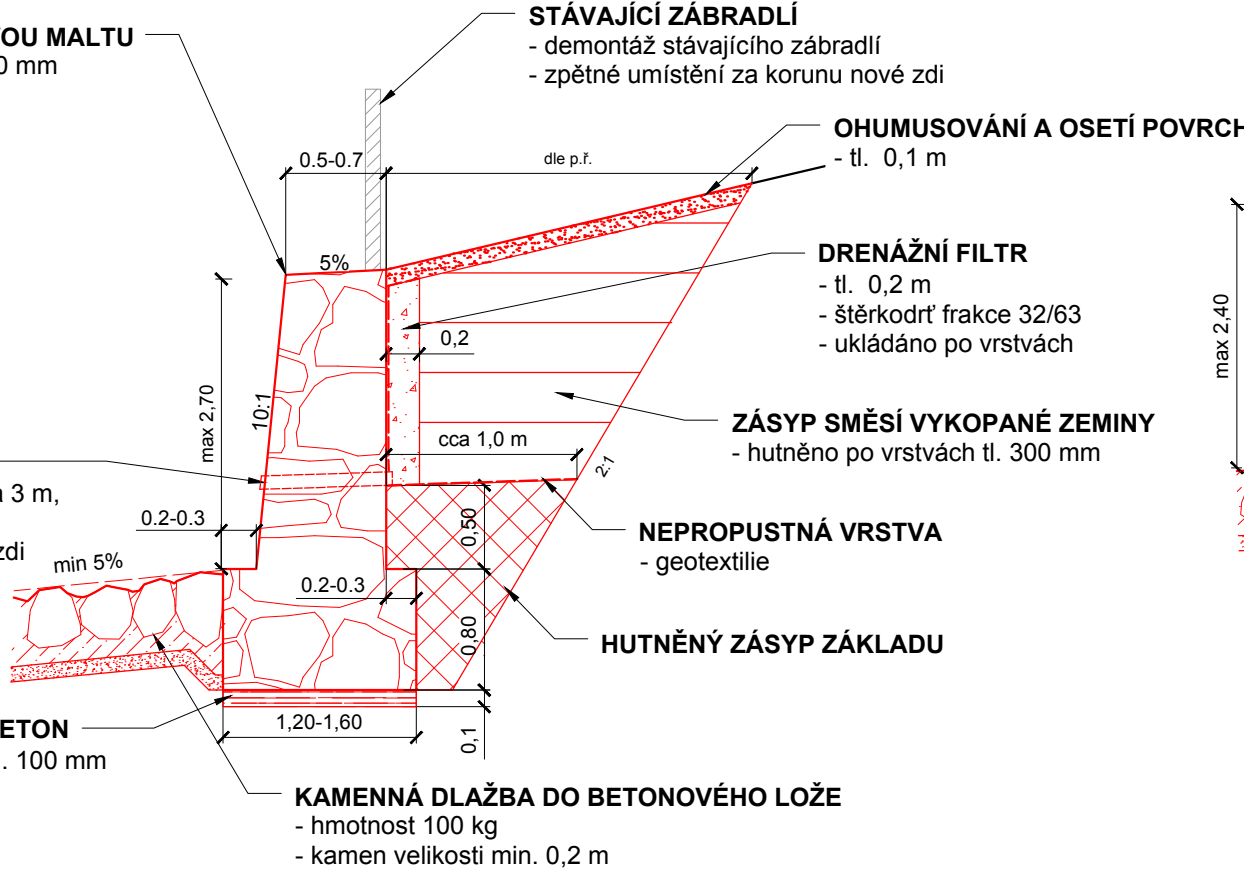


VZOROVÝ ŘEZ  
REKONSTRUKCE NÁBŘEŽNÍ ZDI  
KAMENNÁ ROVNANINA

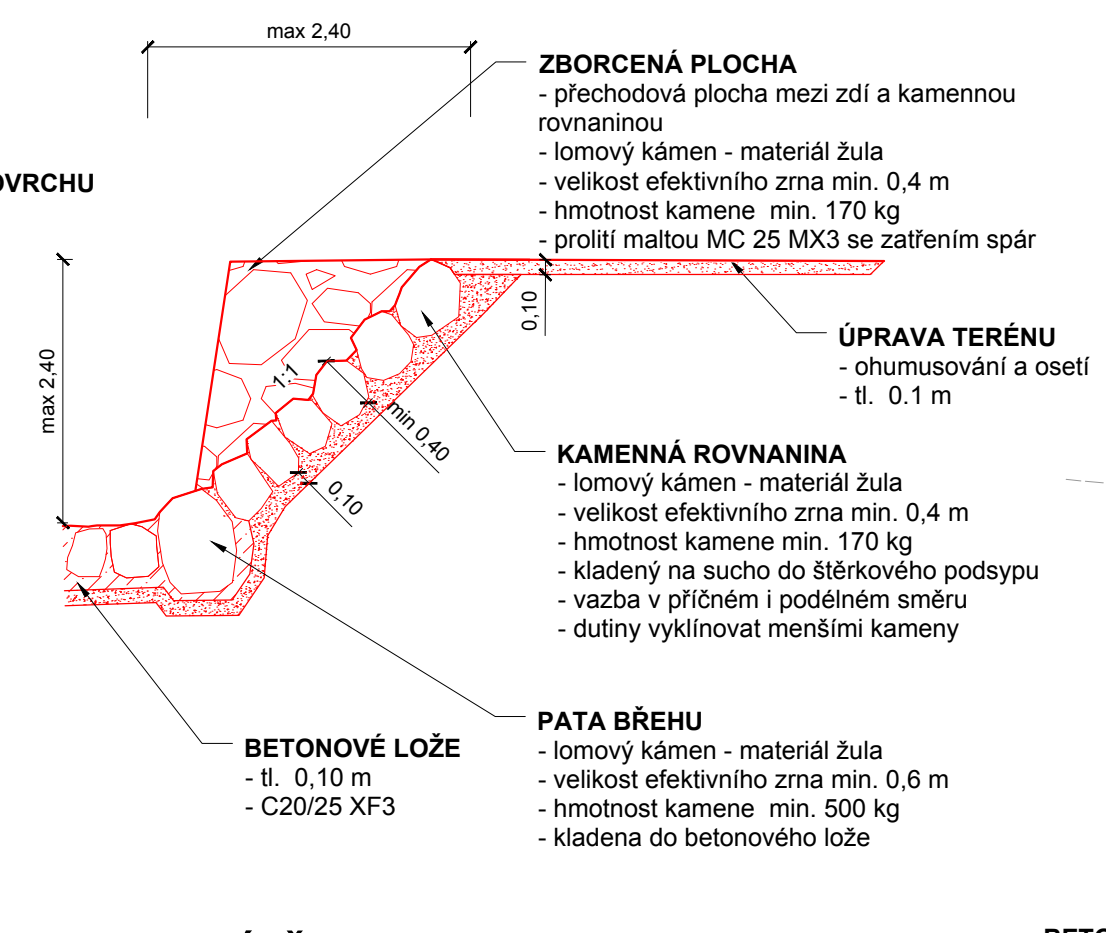


- KAMENNÁ ZEĎ NA CEMENTOVOU MALTU**  
- lomový kámen velikosti 200 - 300 mm  
- materiál - žula  
- malta cementová (MC - 25 MX3)
- ÚPRAVA TERÉNU**  
- ohumusování a osetí  
- tl. 0,1 m
- KAMENNÁ ROVNANINA**  
- opevnění břehu výšky max 2,4 m  
- lomový kámen - materiál žula  
- velikost efektivního zrna min. 0,4 m  
- hmotnost kamene min. 170 kg  
- kladený na sucho do šterkového podsypu  
- vazba v příčném i podélném směru  
- dutiny vyklínovat menšími kameny
- PATA BŘEHU**  
- lomový kámen - materiál žula  
- velikost efektivního zrna min. 0,6 m  
- hmotnost kamene min. 500 kg  
- kladena do betonového lože
- BETONOVÉ LOŽE**  
- tl. 0,10 m  
- C20/25 XF3
- ŠTERKOVÝ PODSYP**  
- tl. 0,10 m  
- šterkodrt' frakce 32/63
- ODVODNĚNÍ RUBU ZDI**  
- PVC TRUBKA Ø 50 mm á 3 m,  
- sklon 3 %  
- vytaženo 20 mm před líc zdi
- STÁVAJÍCÍ ZÁBRADLÍ**  
- demontáž stávajícího zábradlí  
- zpětné umístění za korunu nové zdi
- OHUMUSOVÁNÍ A OSETÍ POVRCHU**  
- tl. 0,1 m
- DRENÁŽNÍ FILTR**  
- tl. 0,2 m  
- šterkodrt' frakce 32/63  
- ukládáno po vrstvách
- ZÁSYP SMĚSÍ VYKOPANÉ ZEMINY**  
- hutněno po vrstvách tl. 300 mm
- NEPROPUSTNÁ VRSTVA**  
- geotextilie
- HUTNĚNÝ ZÁSYP ZÁKLADU**
- KAMENNÁ DLAŽBA DO BETONOVÉHO LOŽE**  
- hmotnost 100 kg  
- kamen velikosti min. 0,2 m
- PODKLADNÍ BETON**  
- C12/15 - X0, tl. 100 mm

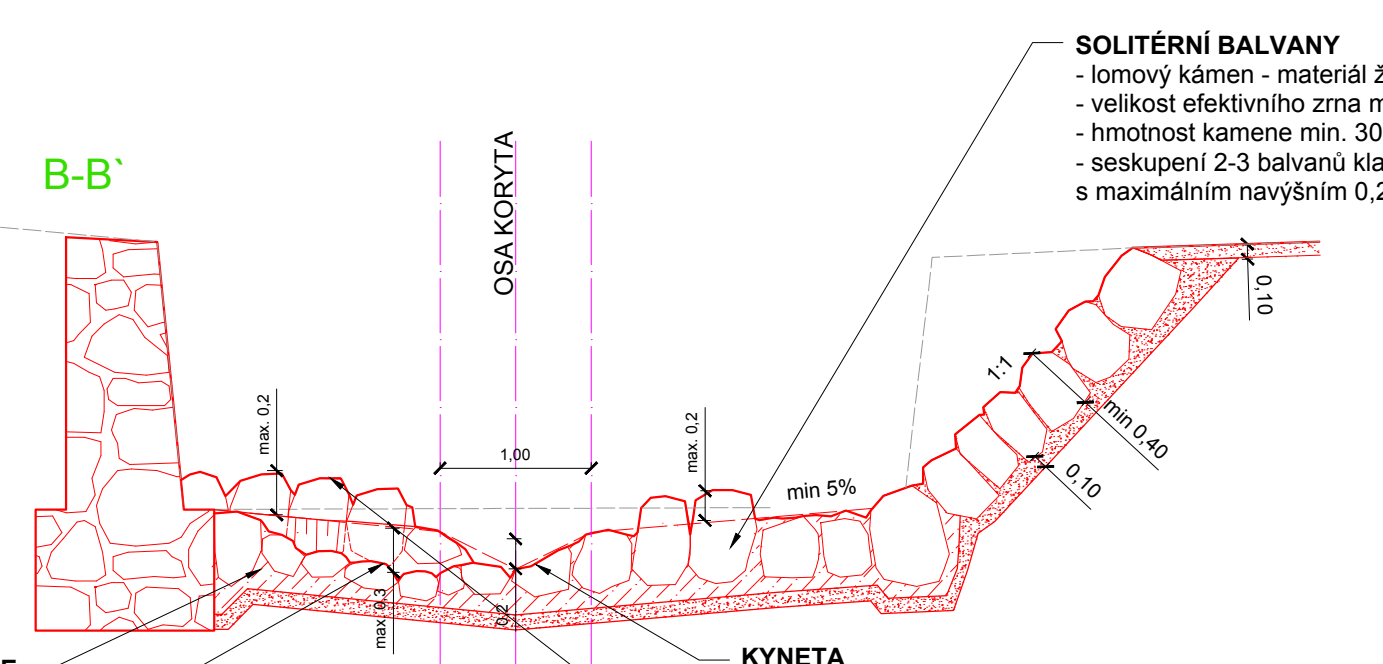
VZOROVÝ ŘEZ  
OPRAVA NÁBŘEŽNÍ ZDI  
OPĚRNÁ ZEĎ



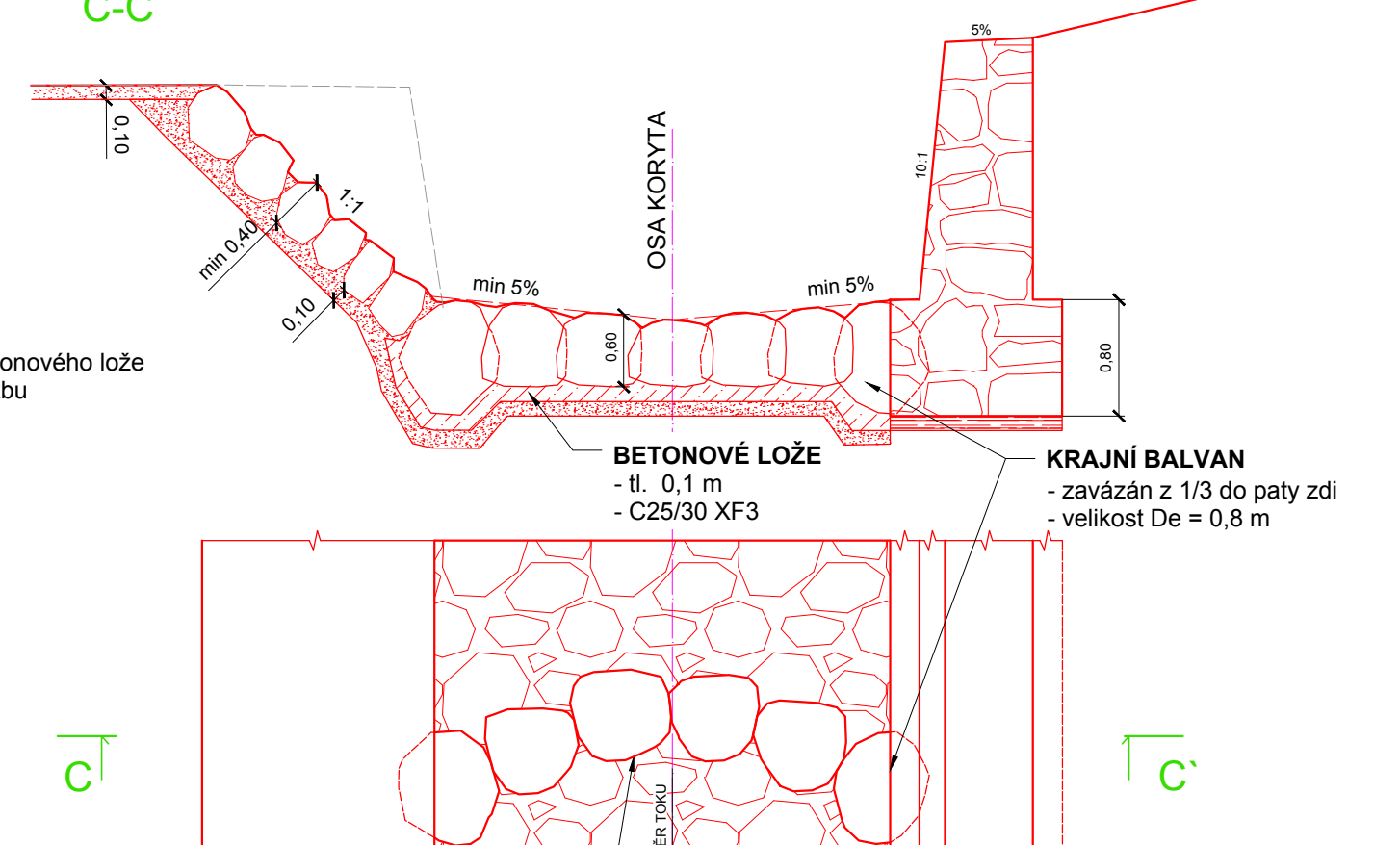
VZOROVÝ ŘEZ  
NAPOJENÍ ROVNANINA - ZEĎ



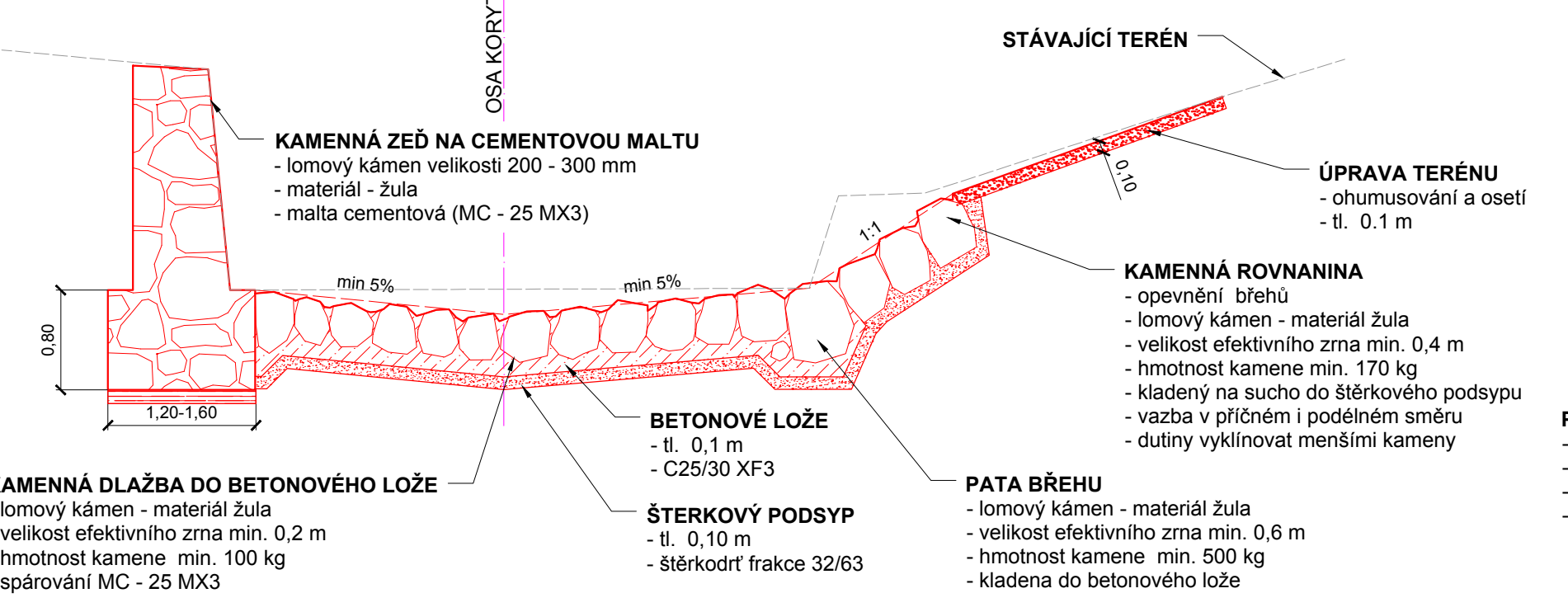
VZOROVÝ ŘEZ  
OPRAVA DNA - KAMENNÁ DLAŽBA  
(STANIČENÍ 0,074 - 0,243)



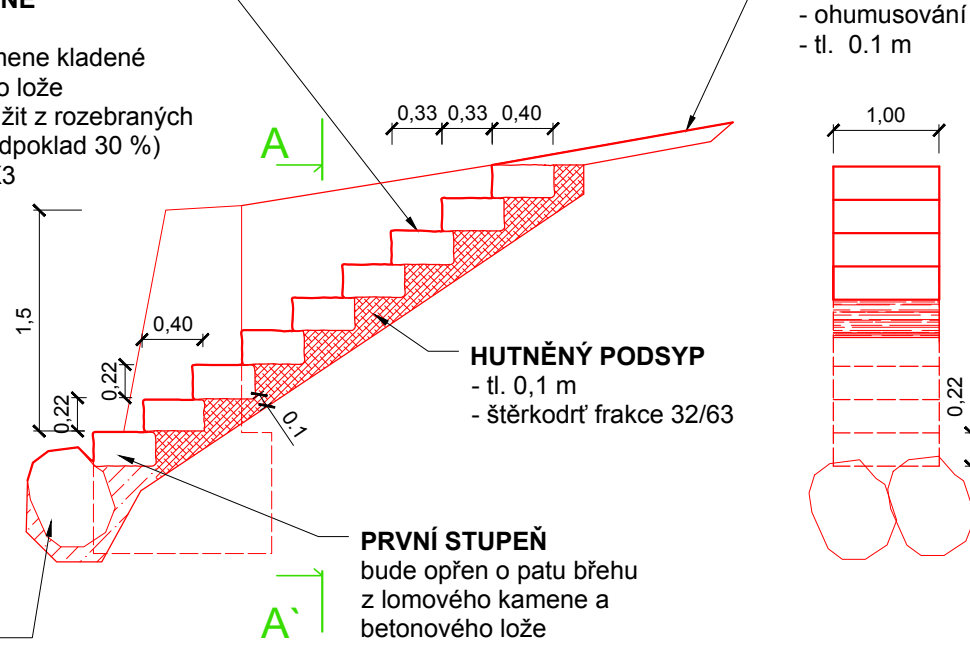
VZOROVÉ ŘEZY  
KAMENNÝ PŘÍČNÝ PRÁH



VZOROVÝ ŘEZ  
OPRAVA DNA - KAMENNÁ DLAŽBA  
(STANIČENÍ 0,000 - 0,074)



VZOROVÝ ŘEZ  
PŘÍSTUP DO KORYTA - SCHODIŠTĚ



- SCHODIŠŤOVÉ STUPNĚ**  
světélé šířky 1,0 m  
- zdivo z lomového kamene kladené na sucho do šterkového lože  
- materiál částečně využit z rozebraných původních schodů (předpoklad 30 %)  
- spárováno MC 25 MX3
- ÚPRAVA TERÉNU**  
- ohumusování a osetí  
- tl. 0,1 m
- HUTNĚNÝ PODSYP**  
- tl. 0,1 m  
- šterkodrt' frakce 32/63
- PRVNÍ STUPEŇ**  
bude opřen o patu břehu z lomového kamene a betonového lože
- PATA BŘEHU**  
- lomový kámen - materiál žula  
- velikost efektivního zrna min. 0,6 m  
- hmotnost kamene min. 500 kg  
- kladena do betonového lože
- TŮŇ**  
- lomový kámen - materiál žula  
- velikost efektivního zrna min. 0,2 m  
- hmotnost kamene min. 100 kg  
- kladena do betonového lože  
- nepravidelný tvar s délkou cca 4,0 m  
- celkové propojení dna tůně s kynetou  
- hloubka 0,3 m
- ÚPRAVA TERÉNU**  
- ohumusování a osetí  
- tl. 0,1 m
- KAMENNÝ VÝHON**  
- lomový kámen - materiál žula  
- velikost efektivního zrna min. 0,5 m  
- hmotnost kamene min. 300 kg  
- od paty zdi ke kynetě s maximální délkou 2 m s maximálním navýšením 0,2 m nad dlažbu
- SOLITERNÍ BALVANY**
- KAMENNÝ PŘÍČNÝ PRÁH**  
- vyrovnán do klenbové vazby  
- kladen do betonového lože  
- zavázán do boční zdi  
- kamen velikost min De = 0,6 m  
- hmotnost min 600 kg

Kreslil ING. VIT HAVEL	Navrhl ING. VIT HAVEL	Odp. projektant ING. PAVEL MENHARD	Tech. kontrola ING. JAN VHLAŘ	<b>VRV</b> VODOHOSPODÁŘSKÝ ROZVOJ A VÝSTAVBA a.s. Nábřeží 4 150 56 Praha 5
Kraj USTECKÝ KRAJ	Obec RTYŇ NAD BILINOU	Investor POVODÍ OHŘE státní podnik, Bezručova 4219, 430 03 Chomutov	Soubor DS_VZOROVE_PRICNE_REZY.dwg	Formát 3 A4
Bystrice, ř.km 0,077 – 0,312 (KOZLÍKY) – REKONSTRUKCE OPEVNĚNÍ D. DOKUMENTACE OBJEKTU				Datum 12/2018
D.5. VZOROVÉ PŘÍČNÉ ŘEZY				Stupeň DSJ
				Zakázka 2550/002
				Měřítko 1:50
				Výkres č.: D.5.